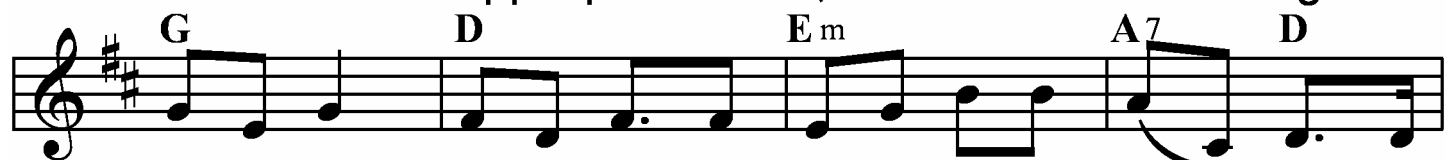


Vem är som klappar

efter Olaus Olsson, Valla, Tjörn, Bohuslän



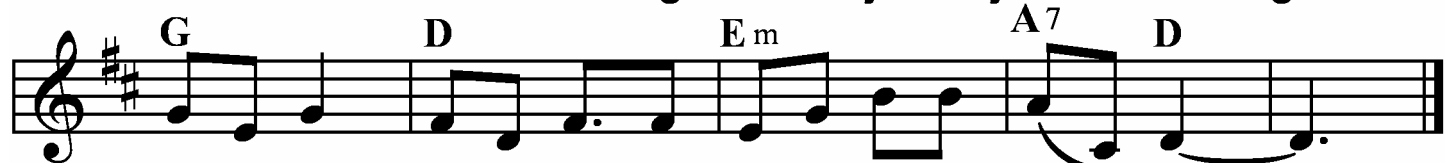
Vem är som klappar på min dörr, sen klockan elva sla-gen?



Hå hå hå, nå nå nå, sen klockan el-va sla - gen Vem



är det som om natten går å ej om lju-san da - gen?



Hå hå hå, nå nå nå, å ej om ljusan da - gen?

Utskrivet av Stefan Lindén 110307

1. Vem är som klappar på min dörr,
sen klockan elva slagen?
- Hå hå hå, nå nå nå,
sen klockan elva slagen -
Vem är det som om natten går
å ej om ljusan dagen?
- Hå hå hå, nå nå nå,
å ej om ljusan dagen? -

2. Om du uppå min dörr slår upp,
jag uppå far min väcker
Han lägger på din rygg att slå,
så långt karbasen räcker

3. Ett uppriktigt frieri
ska man om dagen bruka,
för den som går om nattetid,
han har en annan sjuka

4. Aldrig har gjort en gosse gott,
ej heller ska jag göra,
för den som gör en gosse gott,
ja, han var värd å tjära

5. Ja, tjäre han först å beke han sen
å lägg'en sen i fjära
- Hå hå hå, nå nå nå,
å lägg'en sen i fjära
å t'an i armen, släng'en ut
å spänne han i röva
- Hå hå hå, nå nå nå,
å spänne han i röva

/beke = becka, gnida in med beck/